

# あつとほむ

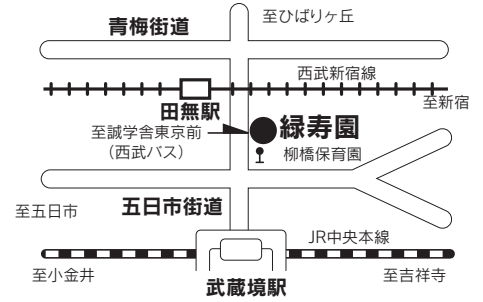
社会福祉法人  
至誠学舎東京



## 緑寿園



特別養護老人ホーム  
ケアセンター  
新町地域包括支援センター  
田無町地域包括支援センター



〒202-0023 東京都西東京市新町1-11-25  
☎042(462)1188(代)  
URL: <http://www.ryokuju.gr.jp>  
緑寿園清瀬 〒204-0024 東京都清瀬市梅園1-3-32  
発行責任者 三上義樹

### 清瀬代替施設に移って

生活サービス室主任 三浦 怜

令和4年12月1日に緑寿園建替え及び新施設建設のため、特別養護老人ホームご利用者が清瀬市の社会福祉施設建替え促進施設に引越しを行いました。ご利用者の皆様やご家族様におかれましてはご理解・ご協力を賜りまして改めて感謝申し上げます。また引越して頂いてから間もなく、コロナウイルス感染症の蔓延もあり、感染予防策にてご利用者には、原則居室で過ごし頂き、ご家族様にも面会をお控え頂くなどのご協力を賜り深く感謝申し上げます。

令和7年10月完成予定の新施設では、従来型の施設からユニット型の施設へと変わります。ユニットケアとは自宅に近い環境の介護施設において、他の入居者や介護スタッフと共同生活をしながら、入居者一人ひとりの個性や生活のリズムに応じて暮らしを促しているようにサポートする介護手法のことを指します。

本格的なユニットケアの導入は、新施設完成後から提供させて頂きますが、現在の促進施設でも構造はユニット型になっており、大きな生活環境の変化として今までお過ごし頂いていた多床室型とは異なり、ご利用者一人ひとりに専用の個室が設けられています。また日中の生活の中心となる場所を10名単位で複数に分け、各ユニットにそれぞれ担当職員を配置し、ご利用者が安心かつ安全にお過ごし頂けるよう日々丁寧なサービスの提供に努めていきます。ユニットケア導入に際して私達が大切にしている事はご利用者にとっての「普段の暮らし」の中で職員が共に生活しながら支援をさせて頂き、ご利用者一人ひとりに寄り添った介護を提供する事です。そのために職員一人ひとりがご利用者のプライバシーや尊厳を大切にするという理念を持ち、できるだけ自宅に近い環境で希望に沿った個別ケアの提供に向け、全職員一丸となり取り組んで参ります。ご利用者、ご家族様には、ごつか温かいご支援を賜りますようお願い申し上げます。

### 高齢者のための熱中症対策

【部屋の中でも注意が必要で、エアコンを上手に使い分ける】

- ・すだれやカーテンを活用し、直射日光を遮る。
- ・換気をして外気を取り入れる。
- ・温度や湿度を確認する。
- ・扇風機や換気扇を併用する。
- ※屋内での熱中症による死亡者のうち約9割はエアコンを使用していない。

### 【高齢者の生活で特に注意が必要な点】

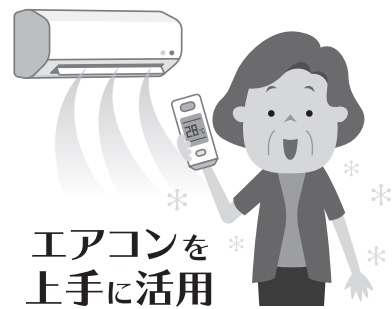
- ・高齢者は若年者よりも体内の水分量が少ない上、身体の老廃物を排出する際にたくさん尿を必要とする。
- ・体内の水分量(高齢者は50%・成人は60%・小児は75%)
- ・加齢により、暑さやのどの渇きに対する感覚が鈍くなっている。
- ・こまめに水分を補給する。
- ・室内でも屋外でも、のどの渇きを感じなくても、こまめに水分、塩分、スポーツドリンクなどを補給する。

### 【熱中症の症状】

めまい、立ちくらみ、手のしびれ、筋肉のこむら返り、気分が悪い、頭痛、吐き気、嘔吐、倦怠感、虚脱感、いつもと様子が違うなど

### 重症になると

返事がおかしい、意識消失、けいれん、からだ熱いなど



熱中症に注意



# 清瀬の施設を紹介します。



令和4年12月、特養のご利用者は緑寿園建替えのため西東京市新町から清瀬市の東京都社会福祉建替促進施設に引っ越しました。

住所 東京都清瀬市梅園1-3-32(清瀬小児病院跡)

名称 社会福祉施設建替促進施設特別養護老人ホーム棟(B棟)

(西武池袋線「清瀬駅」南口からバス「久米川駅行」「下里団地行」「花小金井駅行」梅園下車 徒歩5分)  
(西武新宿線「久米川駅」北口からバス「清瀬駅南口行」東京病院北下車 徒歩5分)

電話番号 042-495-3020

## 施設入口

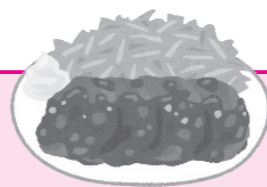


B棟の門です。道路に面していて入りやすくなっています。



門を入り先に進みますと、緑寿園の正面玄関になります。

## 食事サービス室厨房(1F)



下処理



盛り付け



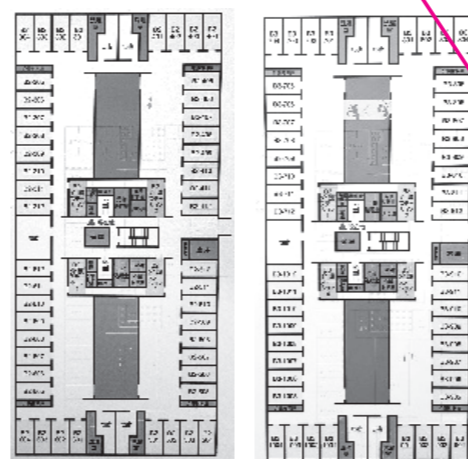
主調理



厨房の広さは以前と比べると倍近くになり、調理や盛り付けも広々と出来るようになりました。下処理場、調理場、盛り付け場もそれぞれが扉で仕切られていて、衛生面も安心です。そして温蔵庫や冷蔵庫も大きく、お食事を適温で安全に提供出来るようになっています。



1F平面図



2F・3F平面図

## 1Fエントランス



正面玄関を入りますと左側に事務所があります。



エントランスホールはグランドピアノもあり、広々としています。ピアノは誰でも自由に弾くことができます。

## 居住スペース(1F~3F)



ダイニング



居室



浴室



浴室は各階同じ場所にあります。

ダイニングは日中ご利用者の皆様が過ごされている場所です。明るく光が差し、広くゆったりとしています。居室は個室で入口に洗面所があります。普段は扉を閉めていますが、隣の居室とつながっています。



令和4年度 財務・会計報告

社会福祉法人 至誠学舎東京 緑寿園 事業一覧

① 介護老人福祉施設（特別養護老人ホーム）	定員 120名
② 短期入所生活介護（ショートステイ）空床利用型	定員 24名
③ 通所介護（デイサービス）	定員 35名
④ 認知症専用型通所介護（認知症デイサービス）	定員 24名
⑤ 訪問介護（ホームヘルパーサービス）	
⑥ 居宅介護支援（ケアプラン作成、介護認定調査）	
⑦ 受託事業（地域支援事業、入浴サービス事業、緊急短期入所他）	
⑧ 新町地域包括支援センター（西東京市地域包括支援事業 介護予防支援事業の受託）	
⑨ 田無町地域包括支援センター（西東京市地域包括支援事業 介護予防支援事業の受託）	

令和4年度の資金収支計算書の概要について（単位：千円）

I. 主な収入項目について		II. 主な支出項目について	
介護保険事業収入		事業活動費	
施設・居宅等介護事業収入	609,002	（人件費、介護費、管理費、	
利用者等利用料収入	109,786	地域福祉活動費等）	839,875
補助金等による収入	17,301	固定資産取得費等	306,288
受託事業収入	74,459	積立金等	2,017
その他の事業収入	8		1,148,180
	810,556		
上記以外の事業活動収入	2,834		
施設整備・財務活動による収入	382,714		
	1,196,104		

※より分かりやすいものにするため勘定科目、項目等は組み替えて表記してあります。  
 ※内部取引、事業活動外支出、補助等の内、特別なものは除く。  
 ※令和4年度事業活動計算書の収益計は、1,461,344,978円、費用計は1,661,573,987円 当期活動増減差額は、△200,229,009円です。

貸借対照表の概要（単位：千円）

借方		貸方	
流動資産	677,286	負債	412,884
固定資産	2,808,654	純資産	3,073,056
計	3,485,940	計	3,485,940

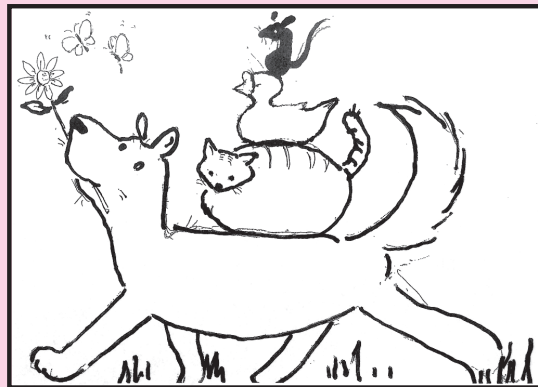
・寄附金について  
 41名の方よりご寄附(4,576,200円)をいただきました。  
 尚、いただきました寄附金は建替準備資金、利用者サービス費等とさせていただきます。

決算認定について

I. 監査等の実施について

- ①令和5年4月21日  
顧問会計事務所による決算確認
  - ②令和5年4月28日～5月1日  
会計監査人による監査の実施
  - ③令和5年5月12日  
法人監事監査の実施
- ※尚、令和5年6月 第155回理事会において、令和4年度決算ならびに事業報告が承認される予定です。  
 また、令和5年6月 第113回評議員会において報告予定です。

緑寿園は令和7年10月完成予定で建替事業を進めています。  
 ご寄附・ご協力、お願い申し上げます。



6つのちがいを  
 探しましょう。  
 ゆっくり探してみてください。  
 （ちがいを探しの正答は、前のページ下に掲載してあります）

<在宅サービス室これからの予定>

7月

- 1日(土)物故者供養祭、小金井家族会
- 19日(水)・20日(木)夏祭り

9月

- 2日(土)たんぼぼ家族会
- 15日(金)・16日(土)敬老お祝い会

<地域サービス室これからの予定>

西東京市では介護をされている方の家族会を開催しています。

・息子・娘介護者の会

- 8月26日(土)10:30～12:00  
保谷駅前公民館5階 第2・3学習室  
\*上記について詳しくは西東京市市報でご確認ください。

・介護をされている方の家族交流会

- 7月28日(金)13:30～14:30  
田無総合福祉センター4階 第3会議室  
問い合わせ先:042-467-8850

新型コロナウイルス感染症予防のため、行事や会の実施は変更・中止となることもございますので、お問い合わせの上、ご参加ください。 電話 042-462-1206

<特養これからの予定>

7月

- 1日(土)供養祭 19日(水)夏祭り
- 6日(木)お好みおやつ(3F) 26日(水)個別誕生会
- 13日(木)お盆 迎え火 29日(土)利用者懇談会
- 16日(日)お盆 送り火

8月

- 19日(土)季節のお楽しみ会 26日(土)利用者懇談会
- 23日(水)個別誕生会 30日(水)お好みおやつ(1F・2F)

9月

- 7日(木)お好みおやつ(3F) 27日(水)個別誕生会
- 9日(土)重陽の節句 29日(金)法話会(リモート)
- 18日(月)敬老お祝い会 30日(土)利用者懇談会
- 22日(金)お彼岸(おはぎ)